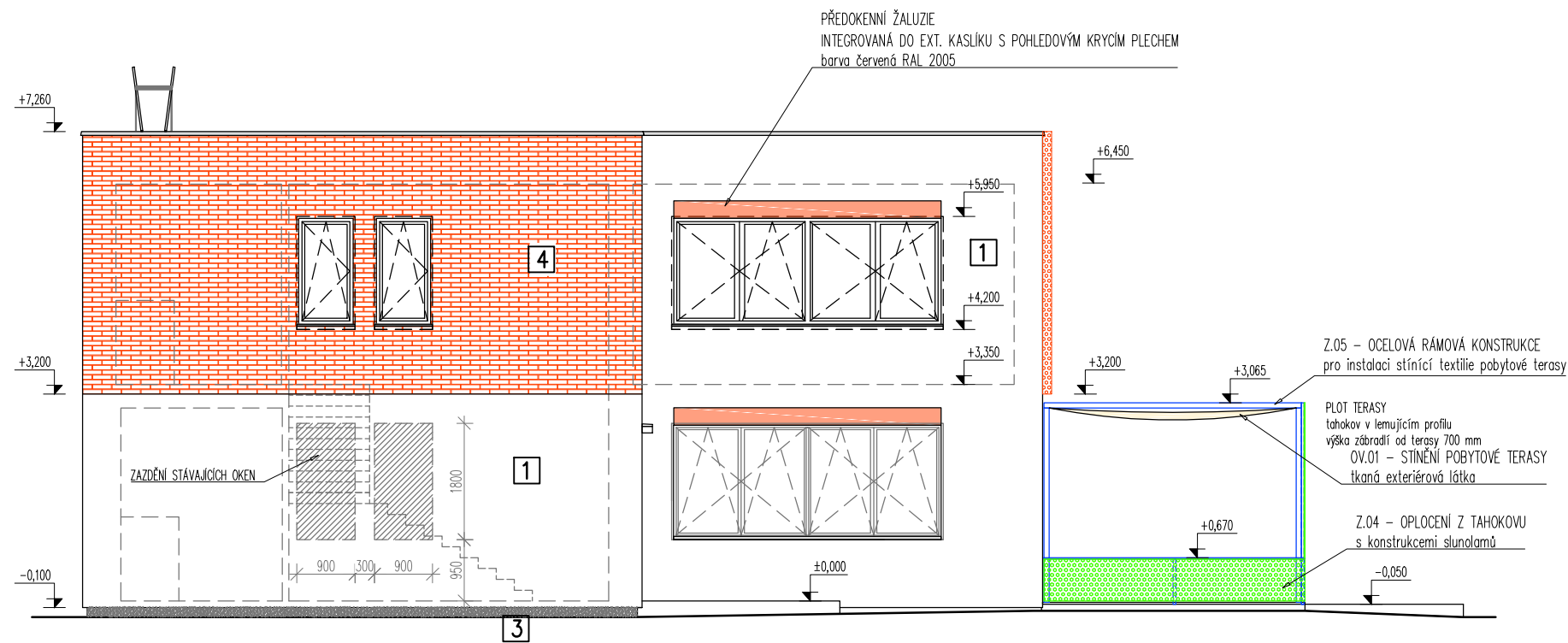


Střešní nástavby objektů ZŠ a MŠ pro zrakově postižené a vady řeči
střešní nástavby nad stávajícím pavilonem č. 2 a č. 3



SO.01 POHLED ZÁPADNÍ

LEGENDA MATERIÁLŮ

1	PASTOVITÁ SILIKONOVÁ PROBARVENÁ OMÍTKA – hlavní plocha fasády aplikace na zateplení z EPS tl. 140 mm, zrnitost 1,5 mm, barva světle šedá SE1C
2	PASTOVITÁ SILIKONOVÁ PROBARVENÁ OMÍTKA – mezikenní pilíře 2.NP aplikace na zateplení z EPS tl. 140 mm, zrnitost 1,5 mm, barva červená CE2A
3	PROBARVENÁ SOKLOVÁ OMÍTKA – od Ú.I. po spodní líc hlavní fasády –0,100 aplikace na zateplení soklu z XPS tl. 120 mm, barva světle šedá
4	FASÁDNÍ OBKLAD Z LÍCOVÝCH CIHELNÝCH PÁSKŮ aplikace na zateplení z EPS tl. 140 mm, barva červenohnědá

POZNÁMKY

- OKNA NAVRŽENA JAKO PLASTOVÁ S IZOLAČNÍM TROJSKEM (viz výkres č. 3.07.01 Výpis výplní otvorů)
- KLEMPÍRSKÉ PRVKY NAVRŽENY Z LAKOVANÉHO PROBARVENÉHO POZINKOVANÉHO PLECHU A POPLASTOVANÉHO PLECHU
TYTO BUDOU PROVEDENY DLE ČSN 73 36 10 A PLATNÝCH NOREM ČSN (viz výkres č. 3.07.03 Výpis klempířských prvků)
- ZÁMEČNICKÉ PRVKY FASÁDY A PŘIDRUŽENÉ KCE Z POZINKOVANÉ OCELI A BARVENÉHO TAHOKOVU
(viz výkres č. 3.07.04 Výpis zámečnických prvků + přidružené výkresy)
- KONKRÉTNÍ BAREVNÉ ŘEŠENÍ BUDE BĚHEM REALIZACE SCHVÁLENO NA PŘEDLOŽENÝCH VZORCÍCH INVESTOREM A ARCHITEKTEM
- ROZMĚRY MUSÍ BÝT OVĚŘENY PŘEMĚŘENÍM NA STAVBĚ (STAVEBNÍ OTVORY PRO NAVRŽENÉ VÝPLNĚ, VAZBY NA STÁVAJÍCÍ KCE, ...)
- VEŠKERÉ PRVKY NA FASÁDĚ, JEJICH TVAR, UMÍSTĚNÍ A KOTVENÍ BUDOU KONZULTOVÁNY S ARCHITEKTEM NEBO PROJEKTANTEM
- NOVÉ SKUTEČNOSTI A ODCHYLKY OPROTI PD ZJIŠTĚNÉ BĚHEM REALIZACE JE NUTNÉ KONZULTOVAT S PROJEKTANTEM

PROJEKTOVÁ DOKUMENTACE PRO PROVEDENÍ STAVBY

±0,000 = 313,80 (platí pouze pro SO.01 – čistá podlaha 1.NP)		archa architekt ing. arch. Pavel Šticha Železničářská 31, Plzeň tel.: 605 120 428 www.archaarchitekt.cz	
autor návrhu:	archa architekt	ing. arch. Pavel Šticha, Železničářská 31, 312 00 Plzeň, tel.: 605 120 428	
HIP:	Ing. arch. Pavel Šticha, Železničářská 31, 312 00 Plzeň, ČKA 03399	2projektanti – Böhmová/Nováček	
projektant:	2projektanti – Böhmová/Nováček	Ing. Pavel Nováček, tel. 777 273 193, novacek@2projektanti.cz	
vypracoval:	Ing. Pavel Nováček, tel. 777 273 193, novacek@2projektanti.cz	2PROJEKTANTI böhmová / nováček	
místo stavby:	č. parc. 2401/22, 2401/23 k. území Doubravka 722 667	investor:	ZŠ a MŠ pro zrakově postižené a vady řeči Lazaretní 25, 312 00 Plzeň
akce:	Střešní nástavby objektů ZŠ a MŠ pro zrakově postižené a vady řeči střešní nástavby nad stávajícím pavilonem č. 2 a č. 3		číslo zakázky: 21-168 datum: 04./2021 stupeň: DPS měřítko/form.: 1:100/2xA4 číslo přílohy: paré:
část:	D.1.1.b VÝKRESOVÁ ČÁST – NAVRŽENÝ STAV		3.06.02
obsah:	SO.01 – POHLED ZÁPADNÍ		

navržený stav

POHLED ZÁPADNÍ

M 1:100